



Муниципальное образование
«Город Биробиджан»
Еврейской автономной области

МЭРИЯ ГОРОДА

ПОСТАНОВЛЕНИЕ

20.05.2022

№ 926

Об установлении публичного сервитута в отношении части земельного участка с кадастровым номером 79:01:0100015:2

В соответствии со статьей 3.6 Федерального закона от 25.10.2001 № 137-ФЗ «О введении в действие Земельного кодекса Российской Федерации», статьей 39.43 Земельного кодекса Российской Федерации, Уставом муниципального образования «Город Биробиджан» Еврейской автономной области, на основании ходатайства акционерного общества «Дальневосточная распределительная сетевая компания» (далее – АО «ДРСК») от 04.04.2022 № 168/1 мэрия города **ПОСТАНОВЛЯЕТ:**

1. Установить публичный сервитут по ходатайству АО «ДРСК», ИНН 2801108200, ОГРН 1052800111308, сроком на сорок девять лет, в целях размещения объекта электросетевого хозяйства ТП № 123 в отношении:

части земельного участка с кадастровым номером 79:01:0100015:2, местоположение: г. Биробиджан, ул. Центральная, земельный участок 3ба, площадью 692 кв.м.

2. Утвердить прилагаемое описание границ публичного сервитута на кадастровом плане территории в отношении вышеуказанного земельного участка.

3. Порядок установления зон с особыми условиями использования территорий и содержание ограничений прав на части земельных участков в границах таких зон определяются в соответствии с Правилами установления охранных зон объектов электросетевого хозяйства и особых условий использования земельных участков, расположенных в границах таких зон, утвержденными постановлением Правительства Российской Федерации от 24.02.2009 № 160 «О порядке установления охранных зон объектов электросетевого хозяйства и особых условий использования земельных

участков, расположенных в границах таких зон».

4. АО «ДРСК» обязано привести земельный участок в состояние, пригодное для его использования в соответствии с разрешенным использованием, в срок не позднее чем три месяца после завершения эксплуатации объекта электросетевого хозяйства, для эксплуатации которого установлен публичный сервитут.

5. Плата за публичный сервитут не устанавливается в соответствии с пунктом 4 статьи 3.6 Федерального закона от 25.10.2001 № 137-ФЗ «О введении в действие Земельного кодекса Российской Федерации».

6. Муниципальному казенному учреждению «Комитет по управлению муниципальным имуществом мэрии города муниципального образования «Город Биробиджан» Еврейской автономной области» направить настоящее постановление в орган регистрации прав для внесения сведений об установлении публичного сервитута в Единый государственный реестр недвижимости.

7. Опубликовать настоящее постановление в «Муниципальной информационной газете» и сетевом издании «ЭСМИГ», разместить на официальном интернет-сайте мэрии города муниципального образования «Город Биробиджан» Еврейской автономной области.

8. Настоящее постановление вступает в силу со дня его подписания.

Мэр города

«20» 05 2022



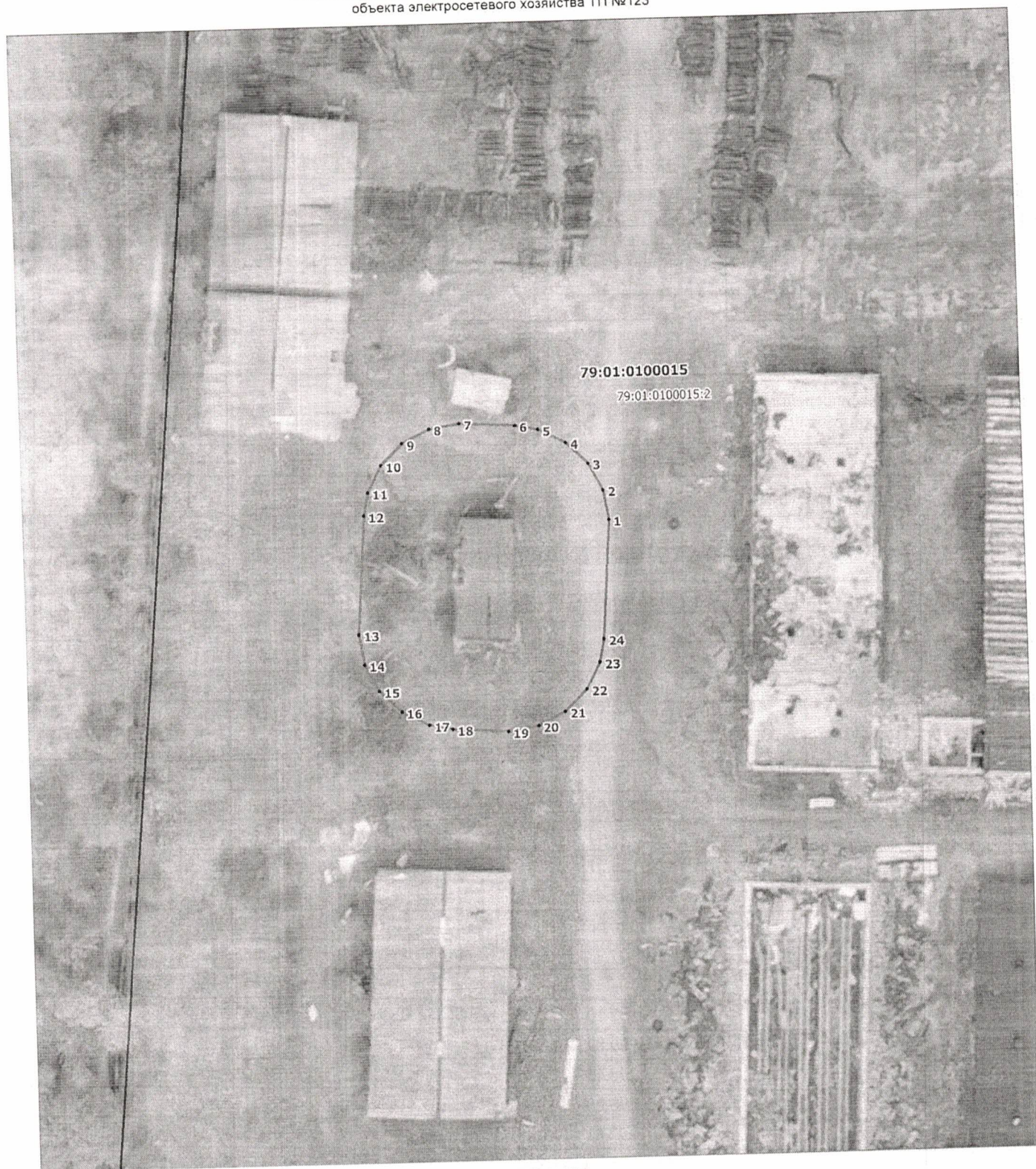
М.А. Семёнов

УТВЕРЖДЕНО
 постановлением мэрии города
 муниципального образования
 «Город Биробиджан»
 Еврейская автономная область
 от 20.05.2022 № 9/16

ОПИСАНИЕ ГРАНИЦ ПУБЛИЧНОГО СЕРВИТУТА
 объекта электросетевого хозяйства ТП №123

Местоположение публичного сервитута	Еврейская автономная область, г. Биробиджан	
Площадь публичного сервитута	692 кв.м., из них: - в границах земельного участка с КН 79:01:0100015:2– 692 кв.м.	
Система координат	СК-63 зона 5	
Метод определения координат характерной точки	Аналитический метод	
Средняя квадратическая погрешность положения характерной точки (Mt), м	0.1	
Перечень характерных точек		
Обозначение характерных точек границ	Координаты, м	
	X	Y
1	2	3
1	5392318.97	5241556.38
2	5392322.06	5241555.89
3	5392324.85	5241554.47
4	5392327.06	5241552.26
5	5392328.48	5241549.47
6	5392328.94	5241547.11
7	5392329.33	5241541.46
8	5392328.84	5241538.37
9	5392327.42	5241535.58
10	5392325.21	5241533.37
11	5392322.42	5241531.95
12	5392320.06	5241531.48
13	5392307.98	5241530.62
14	5392304.88	5241531.11
15	5392302.10	5241532.53
16	5392299.89	5241534.75
17	5392298.46	5241537.53
18	5392298.00	5241539.89
19	5392297.61	5241545.55
20	5392298.10	5241548.64
21	5392299.52	5241551.42
22	5392301.74	5241553.64
23	5392304.52	5241555.06
24	5392306.88	5241555.52
1	5392318.97	5241556.38

СХЕМА РАСПОЛОЖЕНИЯ ГРАНИЦ ПУБЛИЧНОГО СЕРВИТУТА
объекта электросетевого хозяйства ТП №123



Масштаб 1:500

Используемые условные знаки и обозначения:

- - существующая часть границы, имеющиеся в ЕГРН сведения о которой достаточны для определения ее местоположения;
 - - граница публичного сервитута;
 - 1 - характерная точка границы публичного сервитута, номер;
- 79:01:0100015 - кадастровый номер кадастрового квартала;
79:01:0100015:2 - номер земельного участка в кадастровом квартале